





# İÇİNDEKİLER

Firma Profili .....	3
Genel Bilgilendirme .....	5
Dekübitüs Basınç Ülserleri .....	6
Dekübitüs Yara Oluşumu .....	7
Servis Yatakları .....	9
Servis Yatakları Arasındaki Karşılaştırmalar .....	15
Önleyici Yataklar .....	17
Önleyici Yataklar Arasındaki Karşılaştırmalar.....	23
Tedaviye Yardımcı Yataklar .....	25
Tedaviye Yardımcı Yataklar Arasındaki Karşılaştırmalar .....	35
Boyun Yastıkları .....	37
Pozisyonlama Yastıkları .....	41
Tekerlekli Sandalye Minderleri .....	45
Medikal Kılıflar .....	49
Pediyatrik Ürünler .....	53





\*Fabrikamız

## ŞİRKET PROFİLİ

2004 yılından beri İzmir Türkiye'de faaliyet gösteren SPM Şirketi, uzman kadrosu ve teknolojik üretim hattı ile anti dekübit sünger yataklar, pozisyonlama yastıkları ve tekerlekli sandalye minderlerine profesyonel çözümler sunmaktadır. Tüm antidekübit ürünleri ISO 9001 Kalite Yönetimi, CE ve ISO 13485 Tıbbi Cihazlar Kalite Sistemleri Standartları ile üretilmektedir.

SPM Şirketi; kaliteli ürünler, hızlı üretim ve yetkili personel tarafından müşterilere verilen yoğun destek ile dürüstlüğünü, iletişim güvencesini ve ürün kalitesini her koşulda kanıtlamış bir firmadır.

SPM firması olarak amacımız müşterilerimizin taleplerini hızlı ve kaliteli bir şekilde yerine getirmek, mümkün olduğu kadar çok hastaya ulaşmak, faydalı ve zorlu süreçlerinde destekleyici olmaktır.







## GENEL BİLGİLENDİRME

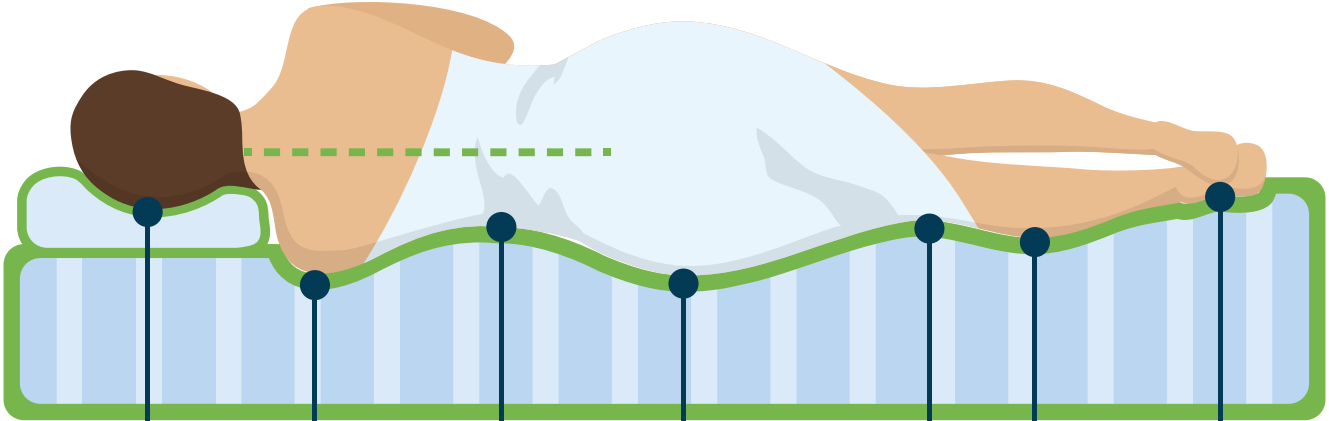
SPM ürün grubundaki ürünler, vücut anatomisine uygun özel olarak dizayn edilmiş hava kanallı, yapıya sahip ürünlerdir. Hastaların hareket kabiliyetine, sağlık durumlarına, ağırlıklarına ve tüm ihtiyaçlarına uygun olarak geliştirilmiş tasarımlarla kullanıcılara sunulmaktadır. Tüm ürünlerde yüksek kalitede sünger ve kumaş kullanılmakta, ürünler insan sağlığına zararlı metaller içermemektedir. Çok katmanlı yataklarda insan sağlığına uygun su bazlı yapıştırıcılar kullanılmaktadır. Ürünlerin tasarımı yapıldıktan sonra bası haritası ile test edilmektedir. Hastanın ihtiyacına yönelik kişiye özel ürünler üretilmektedir.



## Dekübitüs Basınç Ülserleri

Vücudun ağırlığı yatar pozisyonda iken, yatak ile temas eden bölgelere basınç uygular. Yatağa ya da tekerlekli sandalyeye bağımlı olan kişilerde, uzun süre aynı pozisyonda kalmak, vücut ağırlığının hep aynı bölgelere basınç uygulamasına neden olur. Bu da basınç bölgelerinde kan dolaşımının ve doku beslenmesinin bozulmasına, deri ve deri altı dokusunun hasarına ve sonuçta yatak yaralarının açılmasına yol açar. Sürtünmeler de yatak yaralarının oluşmasını, kolaylaştırır. Ayrıca idrar, ter ve dışkı ile cilt ile temas etmesi yatak yaralarının oluşmasını, hızlandırabilir. Oluşan yaranın üzerinde enfeksiyon gelişmesi de sık görülen bir durumdur.

Bası yaraları kronik hastaların bir sorunu gibi görünse de, ülserlerin başlangıcı genellikle hastalıkların akut dönemine rastlar. Bunun nedeni akut hastalık sırasında dikkatlerin hastanın birincil sorununa yönelmesi ve ülser gelişme riskinin sıklıkla dikkate alınmamasıdır.





## DEKÜBITÜS YARA OLUŞUMU

Dekübitüs yarasının oluşumu için bir çok neden bulunmaktadır.

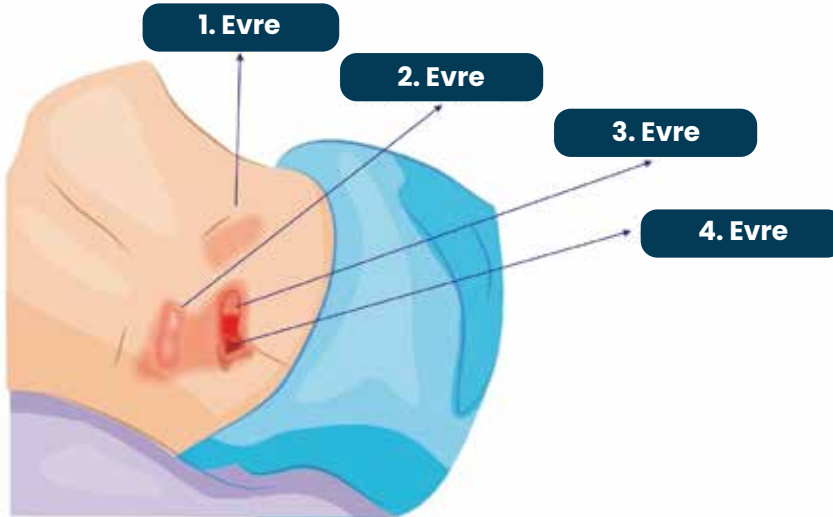
### Ana Sebepler: Basınç ve Zaman

Belirli bir cilt bölgesi üzerine uygulanan basınç daha uzun bir süre doku üzerine yatış veya oturuş pozisyonunda etki ederse bu dekübitüs yarasının oluşumunun ana sebebinin oluşturur. Cildin ve damarlarının kompres baskısına etki eder ve bu şekilde yetersiz bir kan dolaşımı gerçekleşir. Arteriyel kan artık cildi yeteri kadar besin maddeleri ve oksijen ile besleyemez hale gelir. Belirli bir cilt bölgesi üzerine uygulanan iki saatlik bir basınçta bile cilt hücreleri ölmeye başlar. Cildin sinir hücrelerinin zarar görmesi ise çok daha erken başlar ve 2 saatin sonunda geri dönüşü olmayan bir durum gözle bakılır. Venöz, türevsel damarlar sıkışır. Buna bağlı olarak da metabolizmadan atılacak ürünler artık dışarıya atılamaz hale gelir. Arteriyel taraftan ise damarların genişletilmesi ile kan akımı artırılabilir, bu da cildin kızarmasından anlaşılabilir. Venöz damarlarının sıkıştırılması ile de kan akışı sağlanamaz ve dokunun içerisine sıkıştırılmış olur. Cildin üst tabakasında ödem ve şişlikler meydana gelir. Bu durumda bir dekübitüs yarası oluşur.

**Diger Sebepler :** Makaslama Kuvvetleri ve Sürtünme Makaslama tıp alanında çeşitli cilt tabakalarının kayması olarak kullanılmaktadır.

Hastanın dönme hareketinden, çekme ve yatış şekillerinden ortaya çıkmaktadır.

Makaslama kan damarlarındaki bükülmeye neden olur ve kan sirkülasyonunu etkiler.





**Servis Yatakları**



## Kullanım Alanı

Hastanelerin acil servisleri ve servis odaları için uygundur.



## Nefes Alabilir

Ürünlerimizde açık hücreli süngerler kullanılmaktadır.



## CNC Tasarım

Anatomiye uygun kesimler



## Tüm Somyalarla Uyumlu



## Otoklavlanabilir



CE

## Kılıf Özellikleri



### Hijyen

Kılıflar bakterilere karşı korumalıdır. MRSA'ya karşı antibakteriyel özelliğe sahiptir.



### Temizlik

Kılıflar 95° C'de yıkanabilir.



### Sıvı geçirmez

Sıvı geçirmez kılıf, yatağı kan ve vücut sıvılarına karşı korumaktadır.



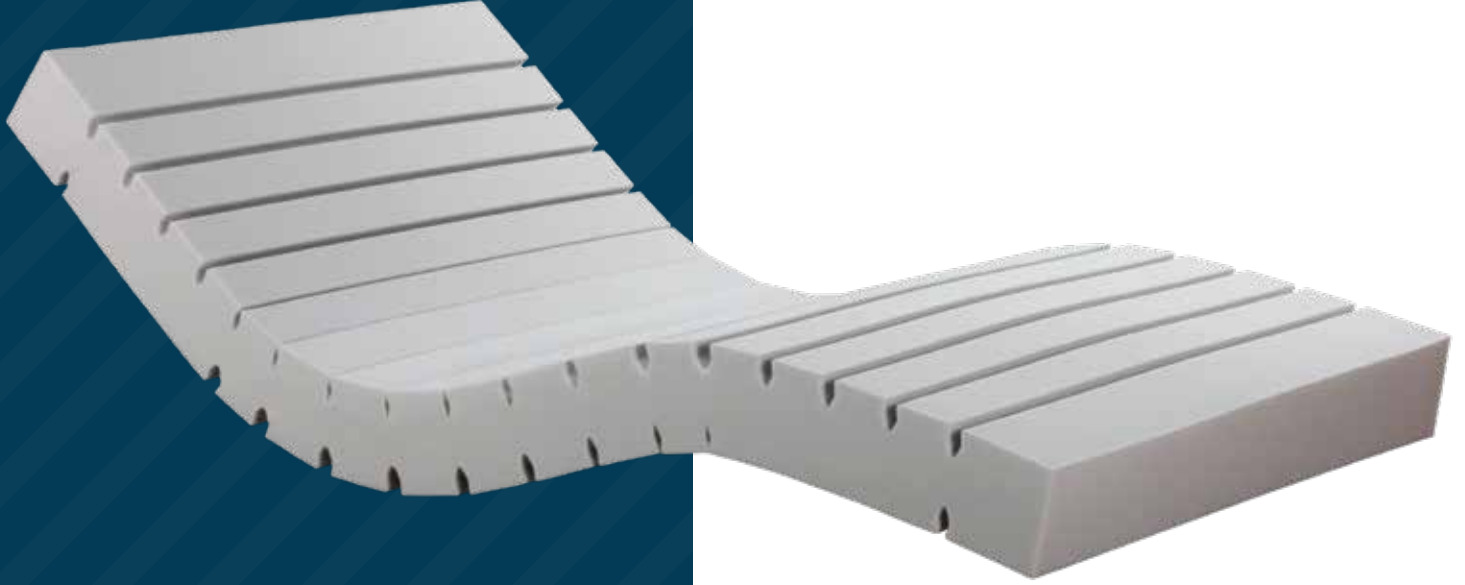
### PVC İçermez

PVC gibi zararlı kimyasallar içermez.

## Ambalajın Açılması

- Ürün açıldıktan 4 saat sonra kullanılabilir.
- Lütfen açıldıktan sonra yatağın köşelerinin kılıfa tam oturduğundan ve fermuarın tamamen kapalı olduğundan emin olun.

# BASIC



## Ürün Özellikleri

- SPM ürün grubunun başlangıç yatağıdır.
- Açık hücreli sünger malzemeden üretilmiştir.
- Bölgesel dizaynı sayesinde kullanıcının rahat etmesi sağlanır.
- CNC de şekillendirilmiş tasarımı ile hareketli karyolarla uyumludur.
- Hava kanalları hava sirkülasyonu sağlayarak terlemeyi azaltır.
- 3 bölge tasarımı yatış konforunu artırır.

\*Optimal kalınlık 90 kg hasta için min. 12 cm'dir.

\*\* 90 kg'dan fazla hasta ağırlıkları için lütfen firmamızdan bilgi alınız.



Yoğunluk



Maks. Kullanıcı Ağırlığı



Risk Faktörü



Saat Yönünde Çevrilebilir



Döndürülebilir

## BASIC PLUS



### Ürün Özellikleri

- Açık hücreli sünger malzemeden üretilmiştir.
- CNC de şekillendirilmiş tasarımı ile hareketli karyolarla uyumludur.
- Enine ve boyuna açılmış hava kanalları ekstra hava sirkülasyonu sağlayarak terlemeyi minimize eder.
- Yuvarlatılmış küplü tasarımı temas noktalarını ve basıyı azaltarak ekstra konfor sağlar.



Yoğunluk



Maks. Kullanıcı  
Ağırlığı



Risk  
Faktörü



Saat Yönünde  
Çevrelebilir

# VARIOFLEX



## Ürün Özellikleri

- Açık hücreli sünger malzemeden üretilmiştir.
- CNC de şekillendirilmiş flexible tasarımı ile hareketli karyolarla maximum düzeyde uyumludur.
- Hava kanalları hava sirkülasyonu sağlayarak terlemeyi azaltır.
- Yuvarlatılmış yatış yüzeyi tasarımı temas noktalarını ve basıyı azaltarak ekstra konfor sağlar.



Yoğunluk



Maks. Kullanıcı  
Ağırlığı



Risk  
Faktörü



Saat Yönünde  
Çevrilebilir



Döndürülebilir



# VARIOSTYLE



## Ürün Özellikleri

- Açık hücreli sünger malzemeden üretilmiştir.
- CNC de şekillendirilmiş tasarımı ile hareketli karyolarla uyumludur.
- Enine ve boyuna açılmış hava kanalları ekstra hava sirkülasyonu sağlayarak terlemeyi minimize eder.
- 5 bölgeye ayrılmış yatış yüzeyi tasarımı temas noktalarını ve baskıyı azaltarak ekstra konfor sağlar.
- Detaylı tasarım stili sayesinde benzersiz bir yatış konforu sunar.



Yoğunluk



Maks. Kullanıcı  
Ağırlığı



Risk  
Faktörü



Saat Yönünde  
Döndürülebilir



Döndürülebilir

ÜRÜN	ÖLÇÜ	YOĞUNLUK	KULLANIM ALANI	HASTA AĞIRLIĞI
Basic	*190x90x12	28 kg/m <sup>3</sup>	Servis odaları Acil Servis	40-90 kg
Basic Plus	*190x90x14	28 kg/m <sup>3</sup>	Servis odaları Acil Servis	40-100 kg
Varioflex	*190x90x14	32 kg/m <sup>3</sup>	Servis odaları Acil Servis	40-90 kg
Variostyle	*190x90x14	45 kg/m <sup>3</sup>	Servis odaları Acil Servis	40-100 kg

**Tablo 1:** Servis Yataklarını Karşılaştırma Tablosu

*\*Özel ölçülerde üretilebilir.*

Tablo-1'de belirtilen min/max. kullanıcı ağırlığı değerleri standart ölçü ve sünger kombinasyonu ile geçerlidir. Yatağın ölçü ve sünger yoğunluk değerlerinde isteğe bağlı olarak değişiklikler yapılabilir.



# Önleyici Yataklar



## Kullanım Alanı

Hastanelerin acil servisleri ve servis odaları için uygundur.



## Nefes Alabilir

Ürünlerimizde açık hücreli süngerler kullanılmaktadır.



## CNC Tasarım

Anatomiye uygun kesimler



## Tüm Somyalarla Uyumlu



## Otoklavlanabilir



## Kılıf Özellikleri



### Hijyen

Kılıflar bakterilere karşı korumalıdır. MRSA'ya karşı antibakteriyel özelliğe sahiptir.



### Temizlik

Kılıflar 95° C'de yıkanabilir.



### Sıvı geçirmez

Sıvı geçirmez kılıf, yatağı kan ve vücut sıvılarına karşı korumaktadır.



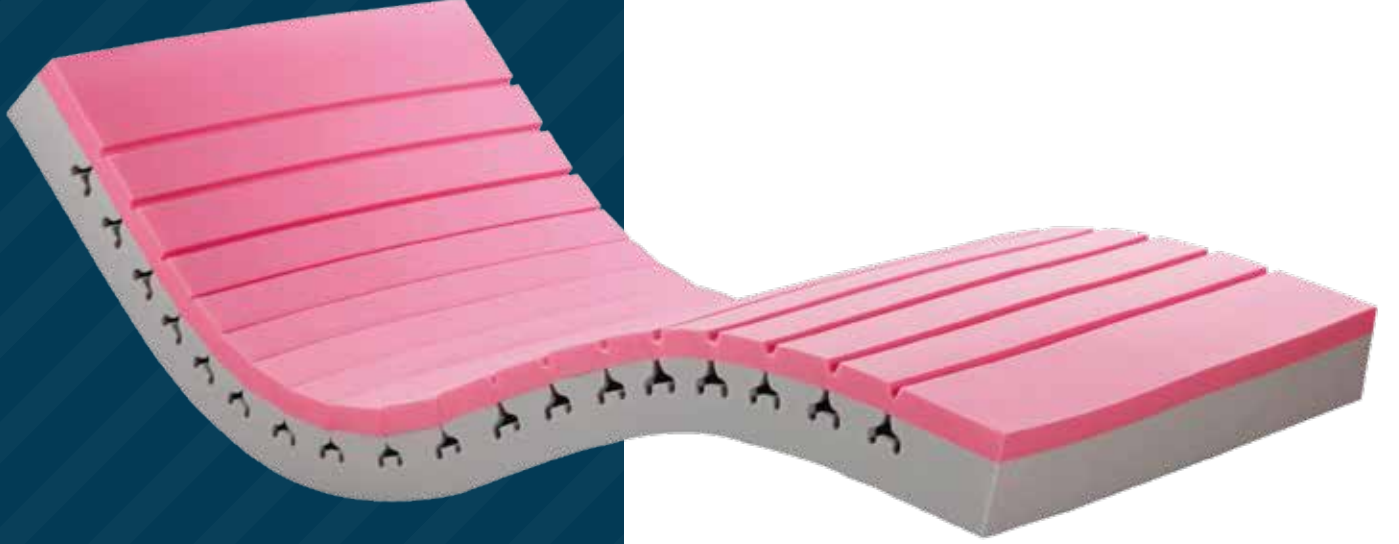
### PVC İçermez

PVC gibi zararlı kimyasallar içermez.

## Ambalajın Açılması

- Ürün açıldıktan 4 saat sonra kullanılabilir.
- Lütfen açıldıktan sonra yatağın köşelerinin kılıfa tam oturduğundan ve fermuarın tamamen kapalı olduğundan emin olun.

# SOFTSENSE



## Ürün Özellikleri

- İki katmanlı yapısıyla yüksek yatış konforu sunar.
- Üst katman hava kanallı soft süngerden üretilmiştir.
- Alt katman vücut ağırlık noktaları gözetilerek tasarlanmıştır.
- Hava kanalları hava sirkülasyonunu sağlayarak terlemeyi azaltır.
- Açık hücreli sünger malzemeden üretilmiştir.
- CNC de şekillendirilmiş tasarımı ile hareketli karyolarla uyumludur.



Üst Katman Yoğunluğu



Alt Katman Yoğunluğu



Maks. Kullanıcı Ağırlığı

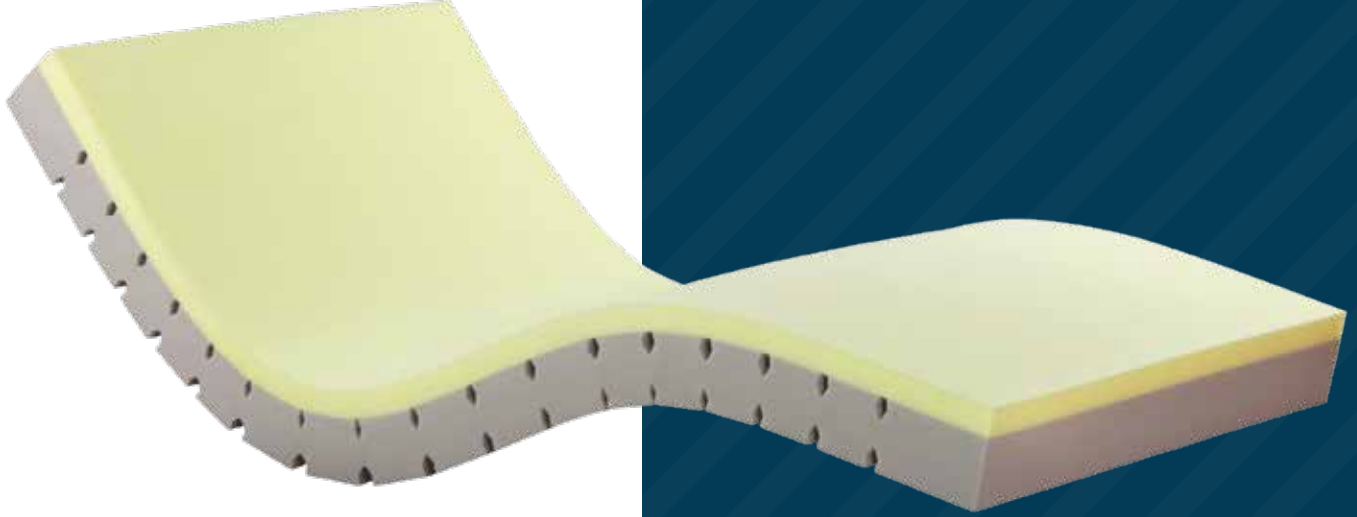


Risk Faktörü



Saat Yönünde Çevrilebilir

# VISCOLİTHE



## Ürün Özellikleri

- İki katmanlı yapısıyla yüksek yatış konforu sunar.
- Üst katman vücut ısısı ve ağırlığına göre şekil alan akıllı süngerden üretilmiştir.
- Alt katman vücut ağırlık noktaları gözetilerek tasarlanmıştır.
- Hava kanalları hava sirkülasyonunu sağlayarak terlemeyi azaltır.
- Açık hücreli sünger malzemeden üretilmiştir
- CNC de şekillendirilmiş tasarımı ile hareketli karyolalarla uyumludur.



Saat Yönünde Çevrilebilir



Yoğunluk



Alt Yoğunluk



Maks. Kullanıcı Ağırlığı



Risk Faktörü



# MEDIWA



- Omuz ve baldır bölgesi basıyı azaltmak için taşıma direnci düşürülmüş süngerden üretilmiştir.
- Hava kanalları hava sirkülasyonunu sağlayarak terlemeyi azaltır.
- Açık hücreli sünger malzemeden üretilmiştir.
- CNC de şekillendirilmiş tasarımı ile hareketli karyolalarla uyumludur.

## Ürün Özellikleri

- İki katmanlı yapısıyla yüksek yatış konforu sunar.
- Üst katman bölgesel hava kanallı soft süngerden üretilmiştir.
- Alt katman vücut ağırlık noktaları gözetilerek tasarlanmıştır.



Maks. Kullanıcı  
Ağırlığı



Orta  
Risk  
Faktörü



Saat Yönünde  
Çevrilebilir



ÜRÜN	ÖLÇÜ	YOĞUNLUK			KULLANIM ALANLARI	KULLANICI AĞIRLIĞI
		Üst	Alt	Yanlar/ Ara Katman		
Softsense	*200x90x14	24 kg/m <sup>3</sup>	32 kg/m <sup>3</sup>	-	Yoğun Bakım Odaları, Evde Bakım	40-110 kg
Viscolithe	*200x90x14	50 kg/m <sup>3</sup>	32 kg/m <sup>3</sup>	-	Yoğun Bakım Odaları, Evde Bakım	40-120 kg
Mediwa	*200x90x14	35 kg/m <sup>3</sup>	32 kg/m <sup>3</sup>	24 kg/m <sup>3</sup>	Yoğun Bakım Odaları, Evde Bakım	40-130 kg

**Table 2:** Önleyici Yatakların Karşılaştırma Tablosu

\*Özel ölçülerde üretilebilir.

Tablo-2'de belirtilen min/max. kullanıcı ağırlığı değerleri standart ölçü ve sünger kombinasyonu ile geçerlidir. Yatağın ölçü ve sünger yoğunluk değerlerinde isteğe bağlı olarak değişiklikler yapılabilir.



**Tedavi Edici Yataklar**



## Kullanım Alanı

Hastanelerin acil servisleri ve servis odaları için uygundur.



## Nefes Alabilir

Ürünlerimizde açık hücreli süngerler kullanılmaktadır.



## CNC Tasarım

Anatomiye uygun kesimler



## Tüm Somyalarla Uyumlu



## Otoklavlanabilir



## Kılıf Özellikleri



### Hijyen

Kılıflar bakterilere karşı korumalıdır. MRSA'ya karşı antibakteriyel özelliğe sahiptir.



### Temizlik

Kılıflar 95° C'de yıkanabilir.



### Sıvı geçirmez

Sıvı geçirmez kılıf, yatağı kan ve vücut sıvılarına karşı korumaktadır.



### PVC İçermez

PVC gibi zararlı kimyasallar içermez.

## Ambalajın Açılması

- Ürün açıldıktan 4 saat sonra kullanılabilir.
- Lütfen açıldıktan sonra yatağın köşelerinin kılıfa tam oturduğundan ve fermuarın tamamen kapalı olduğundan emin olun.

# VİSCOSTYLE



## Ürün Özellikleri

- İki katmanlı yapısıyla yüksek yatış konforu sunar.
- Üst katman hava kanallı vücut ısı ve ağırlığına göre şekil alan akıllı süngerden üretilmiştir.
- Alt katman vücut ağırlık noktaları gözetilerek tasarlanmıştır.
- Hava kanalları hava sirkülasyonunu sağlayarak terlemeyi azaltır.
- Açık hücreli sünger malzemeden üretilmiştir.
- CNC de şekillendirilmiş tasarımı ile hareketli karyolalarla uyumludur.



Max. Kullanıcı Ağırlığı



Risk Faktörü



Saat Yönünde Çevrilebilir



# MULTİZONE



## Ürün Özellikleri

- Vücut anatomisine göre tasarlanmış çok bölgesel değişken sünger tasarımı ile yüksek yatış konforu sunar.
- Üst katman hava kanallı kübik tasarımlı soft süngerden üretilmiştir.
- Orta katman vücut anatomisine göre tasarlanmış ve ağırlık noktalarına göre farklılaştırılmış 3 süngerden oluşmaktadır.
- Hava sirkülasyonunu arttırmak için arada ventilasyon katmanı kullanılmıştır.

- Alt katman enine hava kanallı esnek yüksek yoğunluklu süngerden üretilmiştir.
- Hava kanalları hava sirkülasyonunu sağlayarak terlemeyi azaltır.
- Açık hücreli sünger malzemeden üretilmiştir.
- CNC de şekillendirilmiş tasarımı ile hareketli karyolalarla uyumludur.



Mak. Kullanıcı  
Ağırlığı



Yüksek  
Risk  
Faktörü

Pembe Sünger 24 kg/m<sup>3</sup>

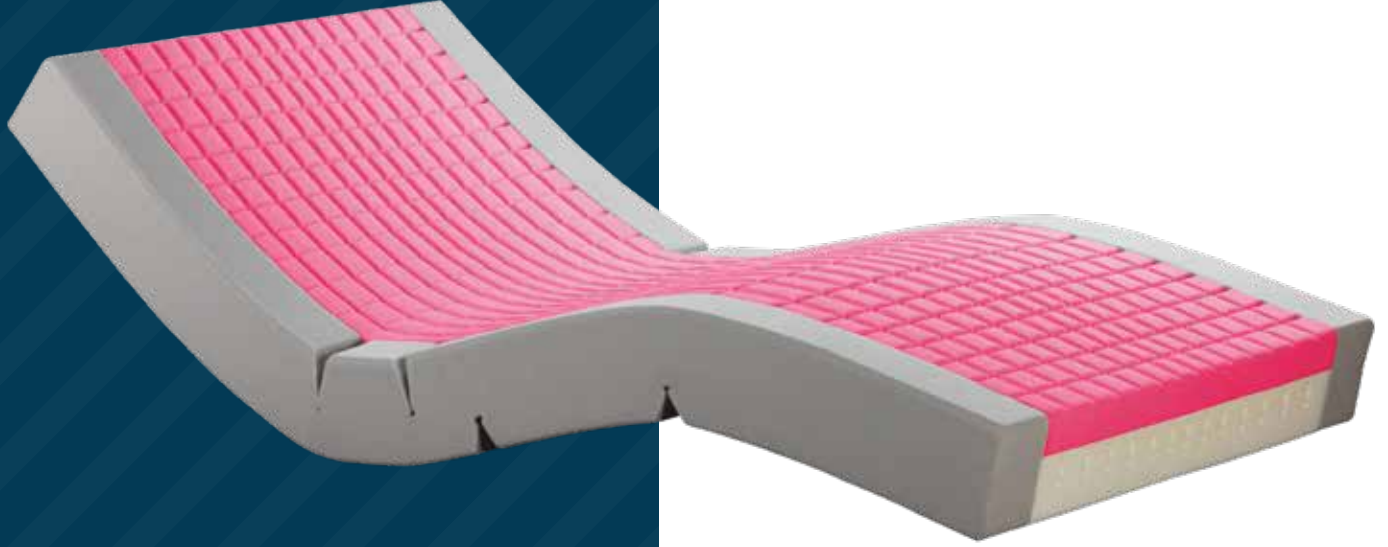
Sarı Sünger 24 kg/m<sup>3</sup>

Beyaz Sünger 35 kg/m<sup>3</sup>

Gri Sünger 32 kg/m<sup>3</sup>

Koyu Mavi 3D materyal

# CURESOFT



- Yatağın iki yanında da destek süngerleri kullanılmaktadır.
- Yan destekler oturma konforunu ve kullanıcının yatış güvenliğini arttırmak için tasarlanmıştır.
- Hava kanalları hava sirkülasyonunu sağlayarak terlemeyi azaltır.
- Açık hücreli sünger malzemeden üretilmiştir.
- CNC de şekillendirilmiş tasarımı ile hareketli karyolarla uyumludur.

## Ürün Özellikleri

- Yüksek risk grubundaki kullanıcıların konforu için tasarlanmıştır.
- Üst katman enine ve boyuna açılmış hava kanallarının olduğu soft süngerden üretilmiştir.
- Alt katman vücut basınç noktalarına göre dizayn edilmiş farklı boyutlarda yüzlerce taşıyıcı kolondan oluşur.
- Üst ve alt katmanın tasarım simetrisi yatış konforunu maksimize eder.



Mak. Kullanıcı  
Ağırlığı



Yüksek  
Risk  
Faktörü

## MULTIZONE VISCO



### Ürün Özellikleri

- Vücut anatomisine göre tasarlanmış çok bölgesel değişken sünger tasarımı ile yüksek yatış konforu sunar.
- Üst katman hava kanallı kübik tasarımlı vücut ısı ve ağırlığına göre şekil alan akıllı süngerden üretilmiştir.
- Orta katman vücut anatomisine göre tasarlanmış ve ağırlık noktalarına göre farklılaştırılmış 3 süngerden oluşmaktadır.
- Hava sirkülasyonunu arttırmak için arada ventilasyon katmanını kullanılmıştır.

- Alt katman enine hava kanallı esnek yüksek yoğunluklu süngerden üretilmiştir.
- Hava kanalları hava sirkülasyonunu sağlayarak terlemeyi azaltır.
- Açık hücreli sünger malzemeden üretilmiştir.
- CNC de şekillendirilmiş tasarımı ile hareketli karyolarla uyumludur.

Visco Sünger 50 kg/m<sup>3</sup>

Sarı Sünger 24 kg/m<sup>3</sup>

Beyaz Sünger 35 kg/m<sup>3</sup>

Gri Sünger 32 kg/m<sup>3</sup>

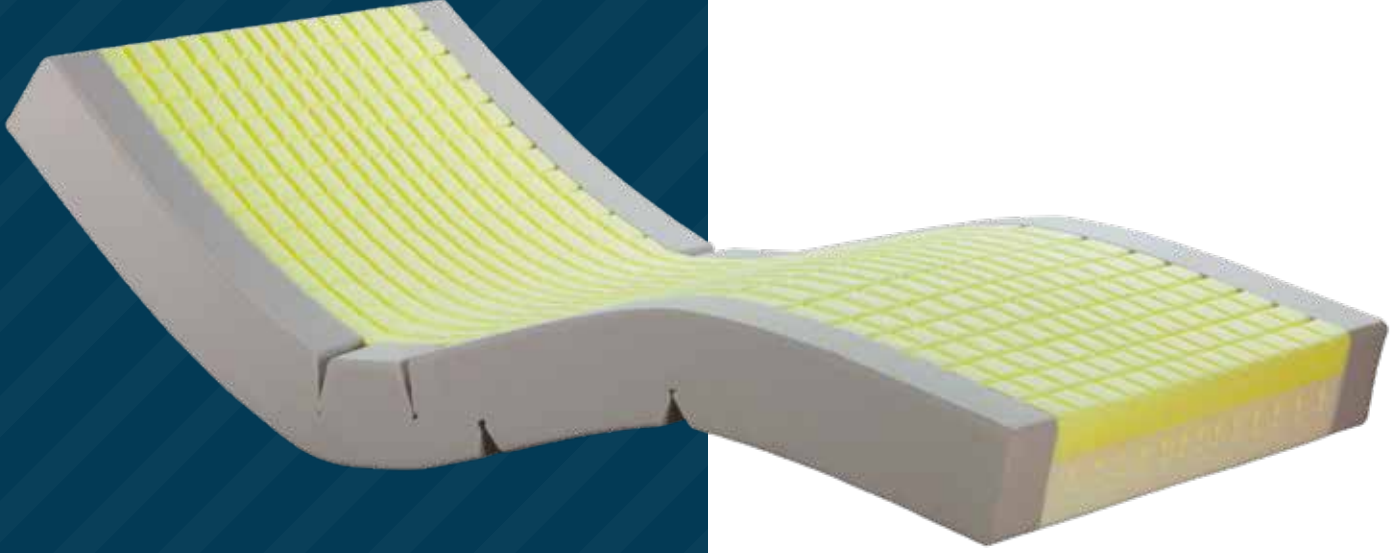
Koyu Mavi 3D Materyal



Mak. Kullanıcı  
Ağırlığı



Risk  
Faktörü



- Yatağın iki yanında da destek süngerleri kullanılmaktadır.
- Yan destekler oturma konforunu ve kullanıcının yatış güvenliğini arttırmak için tasarlanmıştır.
- Hava kanalları hava sirkülasyonunu sağlayarak terlemeyi azaltır.
- Açık hücreli sünger malzemeden üretilmiştir.
- CNC de şekillendirilmiş tasarımı ile hareketli karyolalarla uyumludur.

## Ürün Özellikleri

- Yüksek risk grubundaki kullanıcıların konforu için tasarlanmıştır.
- Üst katman enine ve boyuna açılmış hava kanallarının olduğu vücut ısısı ve ağırlığına göre şekil alan akıllı süngerden üretilmiştir.
- Alt katman vücut basınç noktalarına göre dizayn edilmiş farklı boyutlarda yüzlerce taşıyıcı kolondan oluşur.
- Üst ve alt katmanın tasarım simetrisi yatış konforunu maksimize eder.



Yoğunluk



Alt Yoğunluk



Mak. Kullanıcı Ağırlığı



Risk Faktörü

# FLEXICUBE



Sarı Sünger 24 kg/m<sup>3</sup>

Beyaz Sünger 35 kg/m<sup>3</sup>

Gri Sünger 32 kg/m<sup>3</sup>

Pembe Sünger 24 kg/m<sup>3</sup>

## Ürün Özellikleri

- Yüksek risk grubundaki kullanıcıların konforu için tasarlanmıştır.
- Üst katman ayrılabilir tasarımda vücut ısı ve ağırlığına göre şekil alan akıllı süngerden üretilmiştir.
- Ana katman vücut basınç noktalarını minimize edecek şekilde dizayn edilmiş farklı yoğunluklarda çıkartılabilir özellikteki küplerden oluşur.

- Çıkartılabilir küplü yapısı sayesinde gerektiğinde baskı yararı bölgesinde küp çıkarılarak bu noktaya gelen baskı ortadan kaldırılarak yara tedavisine büyük katkı sağlar.
- Küplerin farklı yoğunluk ve renklerden oluşan yapısı ürünün kişiselleştirilebilmesine olanak sağlar.
- Açık hücreli sünger malzemeden üretilmiştir.
- CNC de şekillendirilmiş tasarımı ile hareketli karyolarla uyumludur.

\*Görselde yer alan sünger renkleri üretimde farklılık gösterebilir.



Mak. Kullanıcı  
Ağırlığı



Risk  
Faktörü



# VENTİWA



- Yatağın orta katmanında hava sirkülasyonunu arttıran ventilasyon katmanı kullanılmaktadır.
- Yatağın iki yanında da destek süngerleri kullanılmaktadır.
- Yan destekler oturma konforunu ve kullanıcının yatış güvenliğini arttırmak için tasarlanmıştır.
- Yan desteklerin içlerinde kullanılan ventilasyon bölümleri kusursuz tasarımlarının yanında yatış yüzeyinde biriken havanın dışarı atılmasına büyük katkı sağlar.
- Hava kanalları hava sirkülasyonunu sağlayarak terlemeyi azaltır.
- Açık hücreli sünger malzemedен üretilmiştir.
- CNC de şekillendirilmiş tasarımı ile hareketli karyolarla uyumludur.

## Ürün Özellikleri

- Yüksek risk grubundaki kullanıcıların konforu için tasarlanmıştır.
- Üst katman enine ve boyuna açılmış hava kanallarının olduğu vücut ısı ve ağırlığına göre şekil alan jel katkılı akıllı süngerden üretilmiştir.
- Alt katman vücut basınç noktalarına göre dizayn edilmiş farklı boyutlarda yüzlerce taşıyıcı kolondan oluşur.
- Üst ve alt katmanın tasarım simetrisi yatış konforunu maksimize eder.



Mak. Kullanıcı  
Ağırlığı



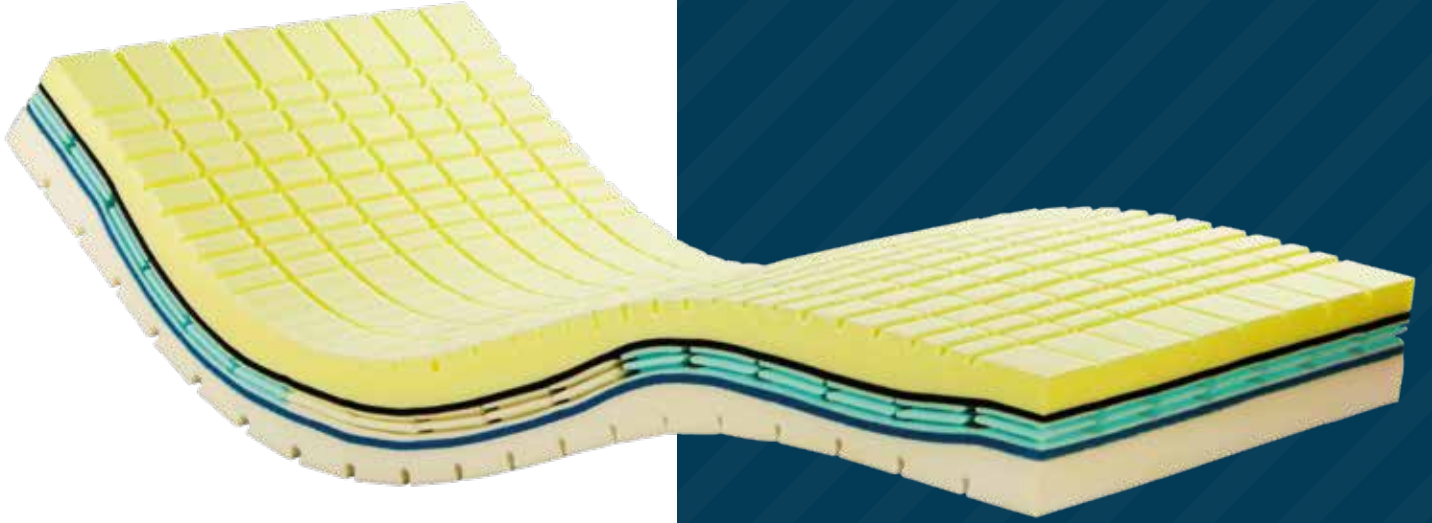
Çok  
Yüksek  
Risk  
Faktörü

Gel  
Memory  
Foam





# SENSİWA



## Ürün Özellikleri

- Yüksek risk grubundaki kullanıcıların konforu için tasarlanmıştır.
- Üst katman vücut anatomisi gözetilerek tasarlanmış enine ve boyuna doğru hava kanallarının olduğu vücut ısı ve ağırlığına göre şekil alan akıllı süngerden üretilmiştir.
- Yatak 5 katmandan oluşmaktadır.
- Yatağın ikinci ve üçüncü katmanlarında hava sirkülasyonunu arttıran ventilasyon katmanı kullanılmaktadır.



- Orta katman vücut anatomisine göre tasarlanmış ve ağırlık noktalarına göre farklılaştırılmış 3 süngerden oluşmaktadır.
- Bu süngerlerdeki taşıyıcı kolon tasarımı yatağın orta bölgesinde vücut ağırlık merkezi gözetilerek baş ve ayak bölgelerine göre daha yüksek yoğunluklu süngerden ve daha dirençli bir yapıda tasarlanmıştır.
- Alt katman enine hava kanallı esnek yüksek yoğunluklu süngerden üretilmiştir.
- Hava kanalları hava sirkülasyonunu sağlayarak terlemeyi azaltır.
- Açık hücreli sünger malzemeden üretilmiştir.
- CNC de şekillendirilmiş tasarımı ile hareketli karyolalarla uyumludur.





ÜRÜN	ÖLÇÜ	YOĞUNLUK			KULLANIM ALANI	KULLANICI AĞIRLIĞI
		Üst	Alt	Kenarlar/ Ara		
Viscostyle	200x90x16	50 kg/m <sup>3</sup>	45 kg/m <sup>3</sup>	-	Yoğun Bakım Odaları, Evde Bakım	40-130 kg
Multizone	200x90x17	28. Sayfaya Bakınız!			Yoğun Bakım Odaları, Evde Bakım	40-170 kg
Curesoft	200x90x16	24 kg/m <sup>3</sup>	45 kg/m <sup>3</sup>	32 kg/m <sup>3</sup>	Yoğun Bakım Odaları, Evde Bakım	40-150 kg
Multizone Visco	200x90x17	30. Sayfaya Bakınız!			Yoğun Bakım Odaları, Evde Bakım	40-170 kg
Cureplus	200x90x16	50 kg/m <sup>3</sup>	45 kg/m <sup>3</sup>	32 kg/m <sup>3</sup>	Yoğun Bakım Odaları, Evde Bakım	40-150 kg
Flexicube	200x90x16	32. Sayfaya Bakınız!			Yoğun Bakım Odaları, Evde Bakım	40-120 kg
Ventiwa	200x90x16	50 kg/m <sup>3</sup>	40 kg/m <sup>3</sup>	30 kg/m <sup>3</sup>	Yoğun Bakım Odaları, Evde Bakım	40-150 kg
Sensiwa	200x90x17	50 kg/m <sup>3</sup>	45 kg/m <sup>3</sup>	30-40 kg/m <sup>3</sup>	Yoğun Bakım Odaları, Evde Bakım	40-150 kg

**Tablo 3:** Tedavi Edici Yatakları Karşılaştırma Tablosu

*\*Özel ölçülerde üretilebilir.*

Tablo-3'de belirtilen min/max. kullanıcı ağırlığı değerleri standart ölçü ve sünger kombinasyonu ile geçerlidir. Yatağın ölçü ve sünger yoğunluk değerlerinde isteğe bağlı olarak değişiklikler yapılabilir.



## **Boyun Yastıkları**



## Viscostyle

- Viscostyle, baş ve boyun rahatlığı için tasarlanmıştır.
- Hava geçişleri terlemeyi en aza indirir.
- Hafızalı köpükten üretilmiştir.



## Softsense

- Softsense, baş ve boyun rahatlığı için tasarlanmıştır.
- Hava geçişleri terlemeyi en aza indirir.
- Açık hücreli yumuşak süngerden üretilmiştir.



## Viscostyle Plus

- Viscostyle Plus, ekstra destekli 3D köpüğü ile baş ve boyun rahatlığı için tasarlanmıştır.
- Kişisel ihtiyaçlara göre 3 farklı seçenek ile değiştirilebilir.

- Viscomfort boyun ve baş için farklı konfor sunar.
- Hava geçişleri terlemeyi en aza indirir ve daha yumuşak bir yatma sağlar.

- Viscomfort boyun ve baş için farklı konfor sunar.
- Hava geçişleri terlemeyi en aza indirir ve daha yumuşak bir yatma sağlar.
- Her iki taraf da kullanılabilir.

- SoftComfort, baş ve boyun rahatlığı için tasarlanmıştır.
- Hava geçişleri terlemeyi en aza indirir.

## Viscomfort

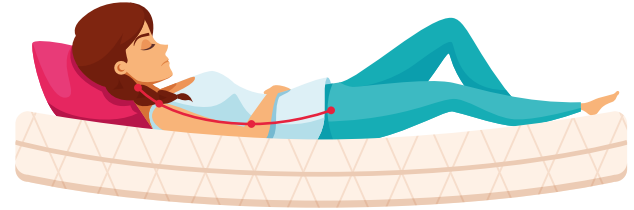
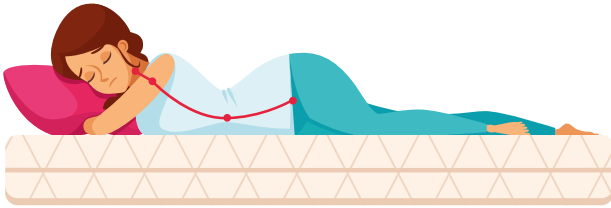
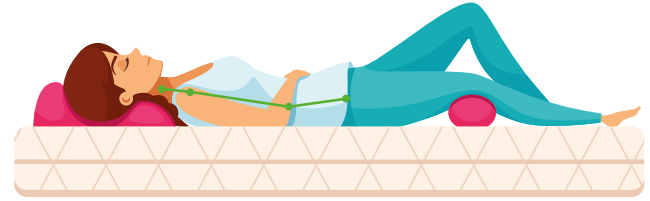
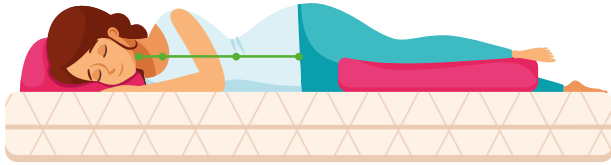


## Viscomfort Duo



## Softcomfort





## **Pozisyonlama Yastıkları**



SemiCircle



Circle



Eclipse



salutory

- Açık hücreli yumuşak PU süngerden üretilmiştir.
- Sırt, boyun, yakın kollar, bacak altı ve gerekli tüm konumlandırma alanları için kullanışlıdır.

- Yuvarlak yastıklar baş, boyun, sırt, bacaklar, topuklar, koltuk altı vb. için kullanışlıdır.
- Konumlandırma sırasında gerekli alanları destekler.

- Açık hücreli PU süngerden üretilmiştir.
- Sırt, bacak altı ve gerekli tüm konumlandırma alanları için kullanılır.

- Açık hücreli PU süngerden üretilmiştir.
- Ayak bilekleri, bacak altı ve gerekli tüm konumlandırma alanları için kullanışlıdır.



- Açık hücreli PU süngerden üretilmiştir.
- Diz altı için faydalıdır ve sakrum üzerindeki baskıyı azaltır böylelikle bası yaralarını önler.

- Açık hücreli PU süngerden üretilmiştir.
- Bacak altı ve gerekli tüm konumlandırma alanları için kullanışlıdır.

- Açık hücreli PU süngerden üretilmiştir.
- Sırt ve gerekli tüm konumlandırma alanları için kullanışlıdır.

- Reflü yastıkları birkaç amaca yöneliktir.
- Yüksekte yatan kullanıcılar, astım hastaları veya hamileler baş, sırt, diz altı ve bacak gibi ihtiyacı olan bölgeleri desteklemek için kullanabilirler.

Delta



Crus



Lateral



Reflü





**Tekerlekli Sandalye Minderi**

## Kılıf Özellikleri



### Hijyen

Kılıflar bakterilere karşı korumalıdır. MRSA'ya karşı antibakteriyel özelliğe sahiptir.



### Temizlik

Kılıflar 95° C'de yıkanabilir.



### Sıvı geçirmez

Sıvı geçirmez kılıf, yatağı kan ve vücut sıvılarına karşı korumaktadır.



### PVC içermez

PVC gibi zararlı kimyasallar içermez.



- SPM Viscomfort, insan anatomisine uygun tasarlanmıştır.
- Üst katmandaki viskoelastik malzeme, ağırlığı ve sıcaklığı dengelemeye yardımcı olur.
- Alt katmanda kullanılan yüksek yoğunluklu HR malzeme yüksek performans sunar.

## Viscomfort

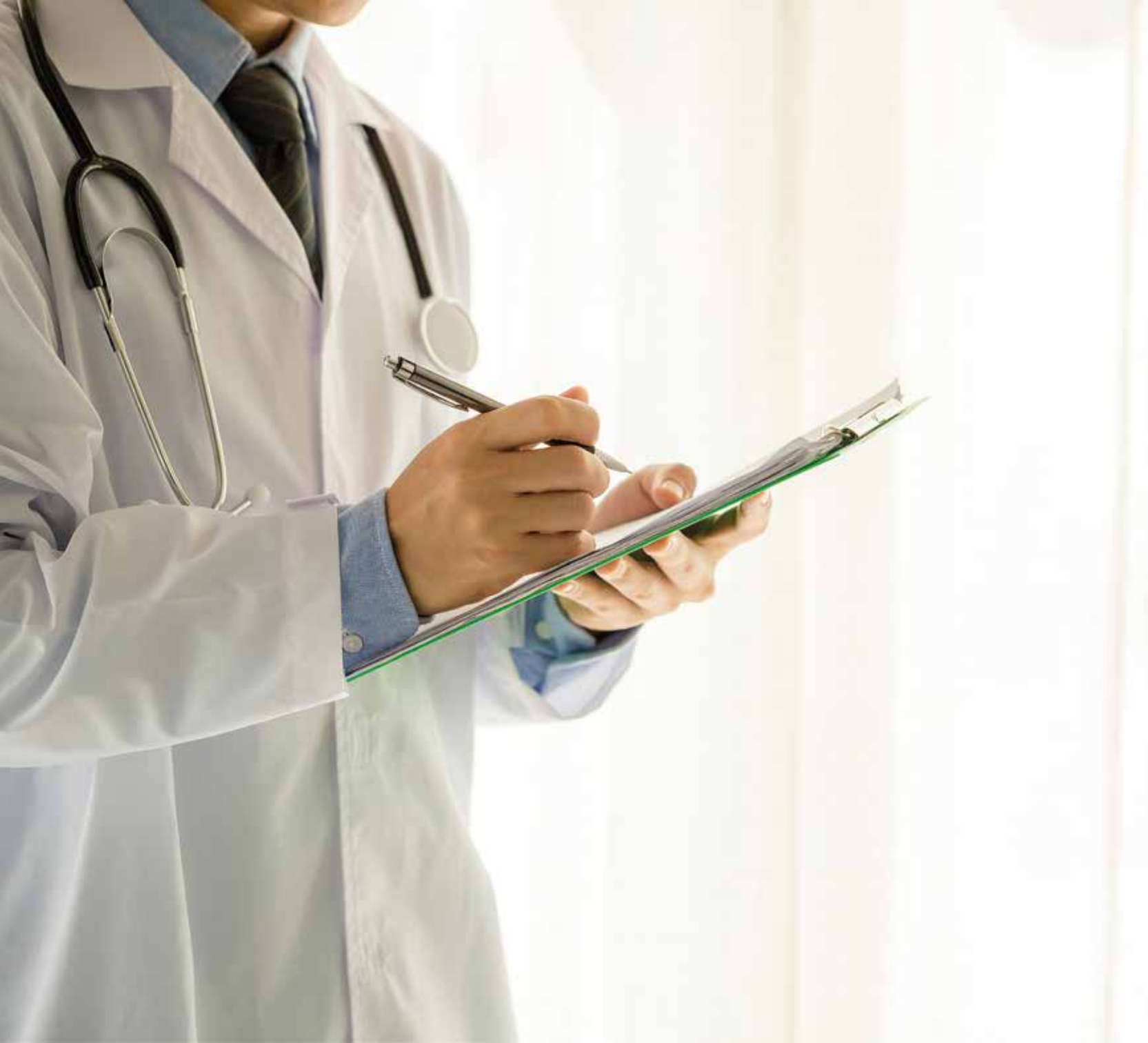


- SPM Viscosit'in üst katmanı özel visko elastik malzemeye sahiptir
- Kullanıcının ısı ve ağırlığı ile vücudun şeklini alarak basınç dağılımı sağlar.
- Basıncı dengeleyen yüksek yoğunluklu HR malzemeli alt katman, hava yoluyla ısı birikimini önleyici özelliğe sahiptir.

## Viscosit







**Medikal Kılıflar**

## Kılıf Özellikleri



### Hijyen

Kılıflar bakterilere karşı korumalıdır. MRSA'ya karşı antibakteriyel özelliğe sahiptir.



### Temizlik

Kılıflar 95° C'de yıkanabilir.



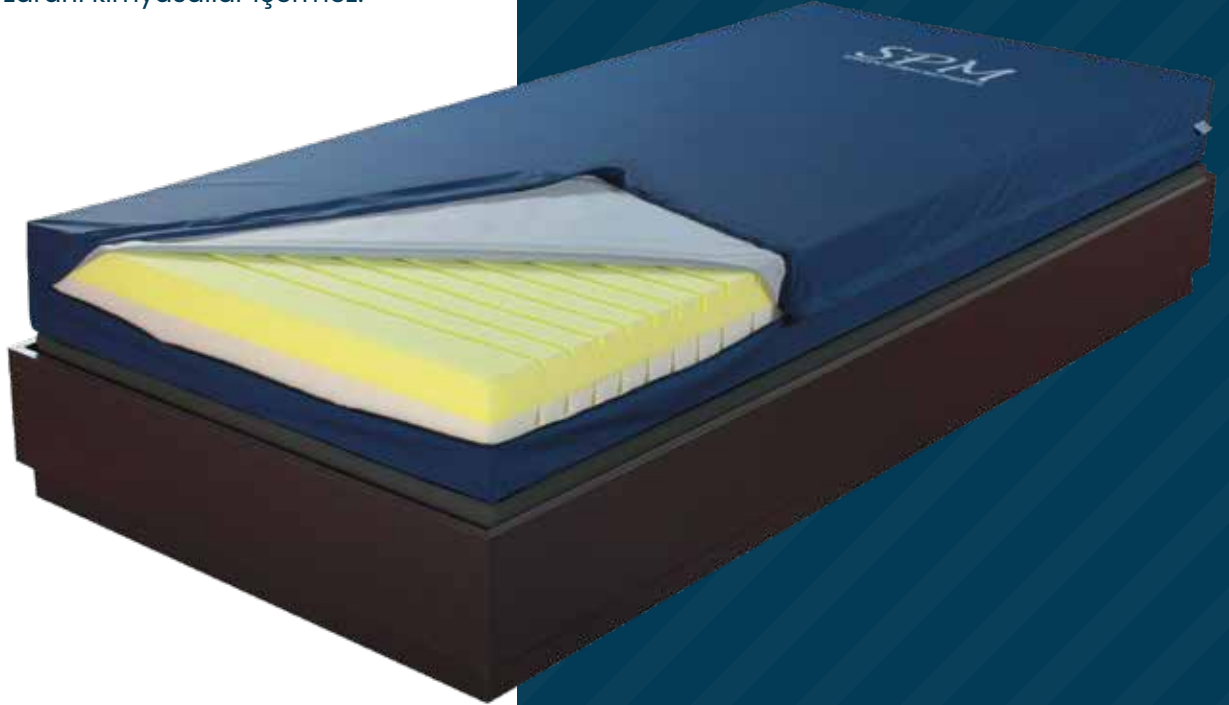
### Sıvı geçirmez

Sıvı geçirmez kılıf, yatağı kan ve vücut sıvılarına karşı korumaktadır.



### PVC içermez

PVC gibi zararlı kimyasallar içermez.



CE



- Anti bakteriyel
- Sıvı Geçirmez
- Nefes alabilir
- Ağırlık : 110gr/m<sup>2</sup>

- Antibakteriyel
- Anti mite
- Sıvı geçirmez
- Nefes alabilir
- Alev geciktirici (BS 7175)
- Ağırlık: 120 gr/m<sup>2</sup>

- Antibakteriyel
- Anti mite
- Sıvı geçirmez
- Nefes alabilir
- Alev geciktirici (BS 7175)
- Ağırlık: 180 gr/m<sup>2</sup>

- Antibakteriyel
- Anti mite
- Sıvı geçirmez
- Nefes alabilir
- Alev geciktirici (BS 7175)
- Ağırlık: 200 gr/m<sup>2</sup>

- Antibakteriyel
- Anti mite
- Sıvı geçirmez
- Nefes alabilir
- Alev geciktirici (BS 7175)
- Ağırlık: 200 gr/m<sup>2</sup>

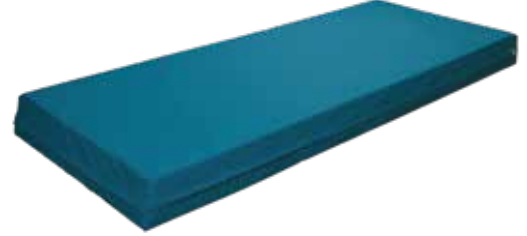
FCM



PU 2029



PU 2046



PU 2023



PU 2026





**Pediatric Ürünler**



## Kılıf Özellikleri



### Hijyen

Kılıflar bakterilere karşı korumalıdır. MRSA'ya karşı antibakteriyel özelliğe sahiptir.



### Temizlik

Kılıflar 95° C'de yıkanabilir.



### Sıvı geçirmez

Sıvı geçirmez kılıf, yatağı kan ve vücut sıvılarına karşı korumaktadır.



### PVC içermez

PVC gibi zararlı kimyasallar içermez.



# BASIC



Standard ölçü

\*120x60 cm

Yoğunluk

28 kg/m<sup>3</sup>

Kullanım alanları

Bebek & Çocuk

Kullanıcı ağırlığı

50 kg

\*Özel ölçü yapılabilir.

## Ürün Özellikleri

- Basic yatak tek katlıdır ve bebek yatakları için üretilmiştir. Vücut anatomisine uygundur.
- Böylece yüksek konfor sunar. Yeni doğan ve çocuklar için uygundur.
- Yatağın tasarımı, bebeklerin nefes almasını destekler ve aşırı gömülmeyi önler.
- Çocuklar için viskoelastik malzemeden üretilir.



Saat Yönünde  
Çevrilebilir



Döndürülebilir





**SPM Sünger, Plastik ve Materyalleri San. Tic. Ltd. Őti.**

YazıbaŐı Mah. Sazyolu Cad. No: 3 Torbalı/İZMİR/TURKEY

Tel : +09 232 853 88 11  
Fax : +09 232 853 74 60  
E-Mail : info@spm.com.tr  
Web : www.spm.com.tr

Őubat 2023

